

Kedvezményes locsoláskor is
gondoljunk a víz értékére,
és törekedjünk a tudatos,
takarékos felhasználásra.
Ehhez nyújtunk segítséget
néhány hasznos tanáccsal,
javaslattal:

TUDATOS VÍZHASZNÁLAT

www.tettyeforrashaz.hu
[/vitzakarekossag-tudatos-hasznalat](#)



Locsolás takarékosan



 tettyeforrashaz.hu/ugyfelszolgalat

 80/811 111  72/421 700

 uszi@tettyeforrashaz.hu

 7621 Pécs, Búza tér 8/B

Kedves Kerttulajdonos!

Váljon tudatos kertöntözővé,
csökkentse költségeit!

Lakossági ügyfeleink kétféle lehetőséggel is élhetnek, hogy mérsékeljék a locsolási célra elhasznált víz mennyisége után fizetendő közüzemi díjakat. A két kedvezmény szabadon választható, de egyidejűleg csak egy vehető igénybe. A kedvezmények feltétele az aláírt, érvényes közszolgáltatási szerződés és a tartozásmentesség.



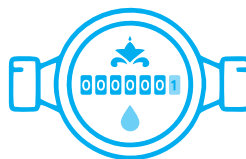
IDŐSZAKOS
locsolási kedvezményrel
május 1. és szeptember 30. között

A házi kerttel rendelkező lakossági felhasználók május elsejétől szeptember végéig érvényes, 10 százalékos locsolási kedvezményt vehetnek igénybe a szennyvízelvezetés díjából: az adott időszakban a felhasznált vízmennyiség tizedét nem kell megfizetni a csatornadíj-számlában. A kedvezményt az éves felhasználás átlagának a locsolási időszakra eső hányadára számítjuk ki.

A kedvezmény a kétezer négyzetméternél kisebb alapterületű házi kerttel rendelkező ügyfeleinket illeti meg, és csak bekötési vízmérővel rendelkező ingatlanra adható. A feltételek teljesülését társaságunk bármikor ellenőrizheti!

Hogyan igényelje?

Legegyszerűbben e-ügyfélszolgálatunkon a Locsolási kedvezmény menüpontban tetyyeforrashaz.hu/ugyfelszolgalat. Vagy a weboldalunkról is letölthető (mérőállással ellátott, kitöltött) „10% locsolási kedvezmény házikert öntözéséhez” igénylőlap elektronikusan/postai beküldésével. A kedvezmény a következő években automatikusan megújul. Ha az előírt feltételekben változás történik, kérjük, mielőbb tájékoztassa társaságunkat!



LOCSOLÓMÉRŐVEL
egész évben spórolhat
az öntözésen

Külön mellékvízmérő felszerelésével is mérhető a locsolásra használt vízmennyiség, így a **locsolási célú csapok vízfelhasználása után csupán a vízdíjat kell megfizetni, a csatornadíjat nem.** A kézzel fogható megtakarításon túl a megoldás további haszna, hogy pontosan mérhető, könnyen ellenőrizhető, mikor mennyit locsolt, ami elősegítheti a környezettudatosabb kertöntözést.

A kedvezmény műszaki feltétele a házi ivóvízhálózat kerti vezetékére, vagy kifolyójára szerelt hiteles mellékvízmérő; az itt vételezett víz csak locsolási célra használható fel és nem vezethető a csatornahálózatba! Fontos tudni, hogy a mérőhely kialakításával, a vízmérő beszerelésével és fenntartásával kapcsolatos költségek a fogyasztót terhelik. A locsolási mérő az Ön tulajdona, így épségéről, fagyvédelméről, a későbbiekben szükséges 8 évenként előírt hitelesítéséről a tulajdonosnak kell gondoskodnia.

A megtakarítható összeg (és a beruházás megtérülésének ideje) nagyban függ a kert méretétől, jellegétől és persze attól is, milyen forróak a nyarak.

Hogyan igényelje?

A „Mellékvízmérő felszerelési bejelentési ív” nyomtatvány benyújtásával. Az igénybejelentőt kérje ügyintézőnktől, vagy tölts le honlapunkról.

- 1 Terveztesse meg a mérőhelyet, és kérje a terv jóváhagyását társaságunktól. A locsolási vízmérő házi vezetékhálózatba való beépítéséhez társaságunk előzetes hozzájárulása szükséges.
- 2 Műszaki előírásainknak és ajánlásainknak megfelelően szereltesse fel a locsolási vízmérőt. Bármilyen arra jogosult kivitelezőt megbízhat, ezt követően azonban szükség van a mérő szakszerűségi vizsgálatára, amelyet a jogszabályi előírások alapján csak társaságunk hajthat végre az Ön megrendelésére. Amennyiben a mérő felszerelését is társaságunk végzi, külön üzembe helyezésre sincsen szükség.
- 3 A szakszerűségi vizsgálatkor rögzítjük a mérő adatait, nyilvántartásba vesszük és kézbesítjük szerződését.