

## mod.CPR-B2

Getto singolo  
quadrante bagnato  
Single jet wet dial



cee 75/33  
iso 4064



Disponibile versione  
acqua calda 30-90°C  
Available version  
for hot water 30-90°C

### Mod. CPR-B2

Getto singolo, quadrante bagnato, lettura diretta. Dotato di anello anti-frode con coperchio orientabile a 360°. Realizzato nelle versioni per acqua fredda (30°C) e acqua calda (90°C) nei calibri ø 15 e 20 mm (1/2"-3/4"). Garanzia di lunga durata.

### Mod. CPR-B2

Single jet, wet dial, direct reading with anti-fraud ring with 360° rotating lid. Produced in the versions for cold water (30°C) and hot water (90°C) in the diameters 15 and 20 mm (1/2" - 3/4"). Long durability guaranteed.

### Mod. CPR-B2

Chorro único, esfera húmeda, lectura directa. Equipado de anillo antifraude con tapa orientable a 360°. Producido en las versiones para agua fría (30°C) y caliente (90°C) en los calibres ø 15 y 20 mm (1/2" - 3/4"). Garantía de larga duración.

### Mod. CPR-B2

Einzelwasserstrahl, nasses Ziffernblatt, Direktablesung. Ausgestattet mit anti-Betrug Ring mit richtbarem Deckel 360°. Produziert in den Versionen Kaltwasser (30°C) Warmwasser (90°C) in den Durchmesser 15 und 20 mm (1/2 Zoll-3/4 Zoll). Garantiert lange Haltbarkeit.

### Mod. CPR-B2

Jet unique, cadran noyé à lecture directe. Equipé d'une bague d'inviolabilité avec couvercle orientable à 360°. Disponible en la version pour eau froide (30°C) ou eau chaude (90°C) en 2 calibres 15 ou 20 mm (1/2" ou 3/4"), fiabilité dans le temps.

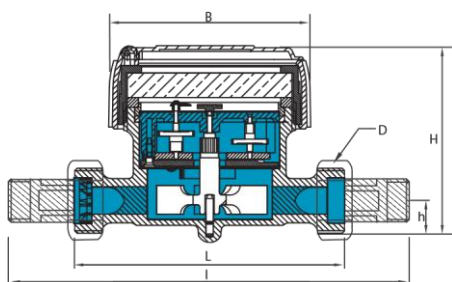
### CPR-B2 modell

C osztályú C-H/B-V CEE75/33 ISO4064  
Elérhető hideg vizes 0-30 °C és meleg vizes 90 °C változatban  
Dn 15-20mm-ig. (1/2"-3/4")  
Öt számjegyűs direkt leolvasás  
Egyszeres, nedvesen futó  
Hosszú élettartam garancia  
Teljes mágneses befolyás elleni védelem  
Alacsony indulási érzékenység

## Technikai adatok

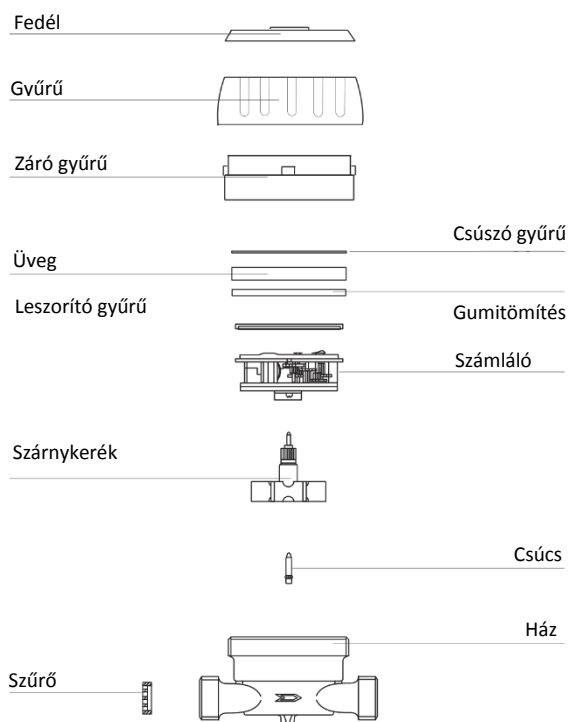
Méret	DN	mm in	15 (1/2")	20 (3/4")
Max. átfolyás	Q <sub>max</sub>	m <sup>3</sup> /h	3	5
Névleges átfolyás	Q <sub>n</sub>	m <sup>3</sup> /h	1,5	2,5
Átmeneti átfolyás	Q <sub>t</sub> ±2%	l/h	22,5	37,5
Min. átfolyás	Q <sub>min</sub> ±5%	l/h	15	25
Min kijelzés		l	0,05	
Max. kijelzés		m <sup>3</sup>	99.999	
Max. nyomás		bar	16	
Indulási érzékenység (liter/óra)			5	6

## Beszereleési pozíciók



## Méret és súly

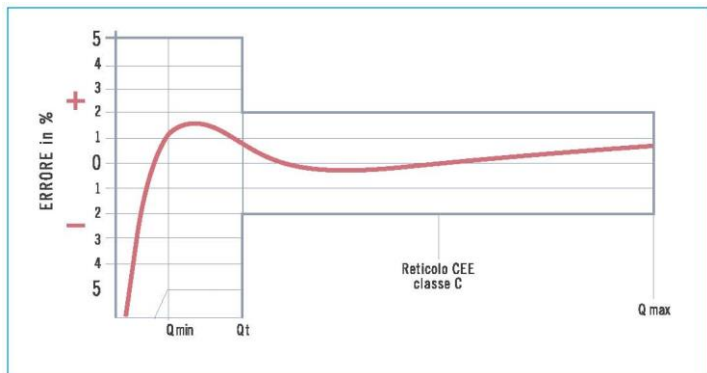
Méret	mm in	15 (1/2")	20 (3/4")	
L	mm	110	130	
l	mm	190	228	
H	mm	80	80	
h	mm	18	18	
B	mm	80	80	
D	in	3/4"	1"	
Súly	Csatlakozóval	kg	0,76	0,93
	Csatlakozó nélkül	kg	0,62	0,69



## Alap verzió

- C osztályú C-H/B-V CEE75/33 ISO4064
- Elérhető hideg vizes 0-30 °C és meleg vizes 90 °C változatban
- Dn 15-20 mm-ig. (1/2"-3/4")
- Öt számgörgős direkt leolvasás
- Egysugaras, nedvesen futó
- Hosszú élettartam garancia
- Teljes mágneses befolyás elleni védelem
- Alacsony indulási érzékenység

### Mérőpontossági diagram



### Nyomásvesztési diagram Ø 15 mm és Ø 20 mm mérőknél

