

MŰSZAKI LEÍRÁS

Cím:.....

Kútmérős hálózathoz mellékmérő beépítése

Megrendelő:

Név:.....

Cím:.....

Tervező:

Név:.....

Cím:.....

Kivitelező:

Név:.....

Cím:.....

A tervezéshez felhasznált adatok:

- Vízi közműhálózat nyilvántartási térképe
- Helyszíni felmérés

Előzmények:

A megbízó a kertjében egy kutat alakított ki. A kútból kinyert vizet locsolásra és szociális célra is fel szeretné használni. A kútvíz szociális célú felhasználása kizárólag a mellékhelyiségben és a fürdőszobában történő vízfelhasználásra korlátozódhat. Ezen vízmennyiség fogyasztásának mérésére, külön mellékmérőt kell beépíteni, ami alapján a csatornadíj számlázásra kerül.

A locsolás során elhasznált kútvízből nem keletkezik szennyvíz, ezért az nem kerül bekötésre a közcsatorna hálózatba. Így annak mérésére nincs szükség.

Tervezett megoldás:

- *Vízmérőhely kialakítása:* A locsolóhálózat és a szociális vízálózat nem köthető össze. A kútból kinyert szociális célra felhasznált vízmennyiség méréséhez külön melléknerőt kell beépíteni, melynek pontos helye a helyszínrajzon méretezett. A locsolási célú mellékvízmérő telepítése során nem követelmény az önálló mérőakna kialakítása. A vízmérő állagának megóvása és a fagyvédelem biztosítása a fogyasztó kötelessége.

- *Beépítendő szerelvények:*

1. Golyóscsap GREINER Art 6552.45	3/4"	1 db
2. Falhoz rögzítő kengyel GREINER Art 7911.xx	3/4"	1 db
3. Locsolóvíz-mérő óra tip.: Sensus (Amennyiben aknában kerül elhelyezésre csak fedeles mérő lehet)	NA 13	1 db
4. Menetes tok csatlakozó idom ISIFLO T-116	Dk 25/3/4"	1 db

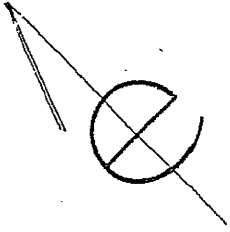
Dátum:.....

Tervező

Nyilatkozat:

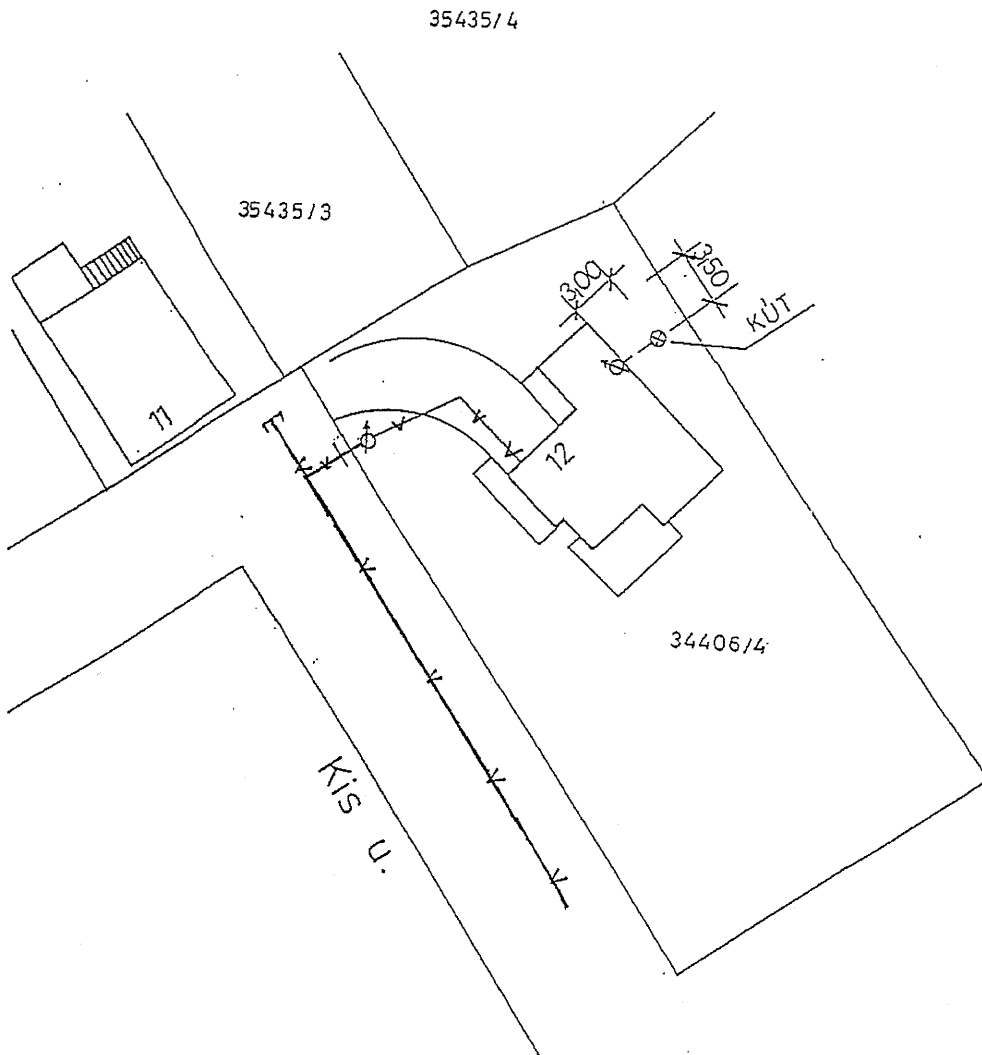
A városi ivóvíz hálózat és a kútból vett vízálózat külön – külön rendszeren üzemel.
A két hálózat nincs összekötve.

Épület tulajdonosa

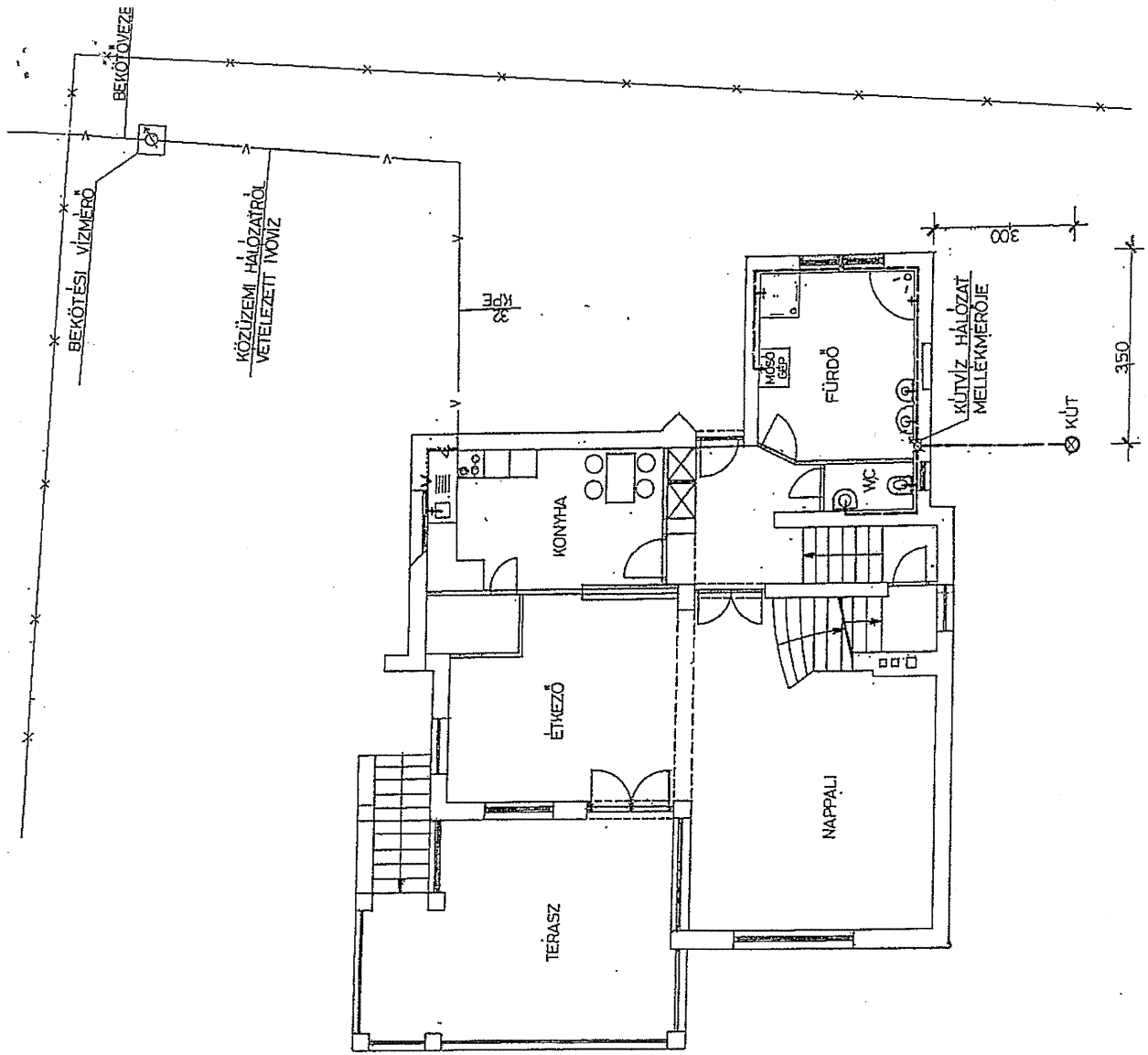


JELMAGYARÁZAT:

- v— Közüzemi hálózatról vételezett ivóvíz
- — — Kútvíz hálózat
- ⊕— Kútvíz hálózat mellékmérője



KÚTVÍZ HÁLÓZAT LOCSOLÓRENDSZER NÉLKÜL



KÚTVÍZ HÁLÓZAT: LÖCSŐRENDSZER · NÉLKÜL

JELMAGYARÁZAT:

- Közülemi hálózatról vételezett ivóvíz
- Kútvíz hálózat
- Kútvíz hálózat mellékmerője

Gsomóponti vázlat

Cs.p. száma:

Dátum:

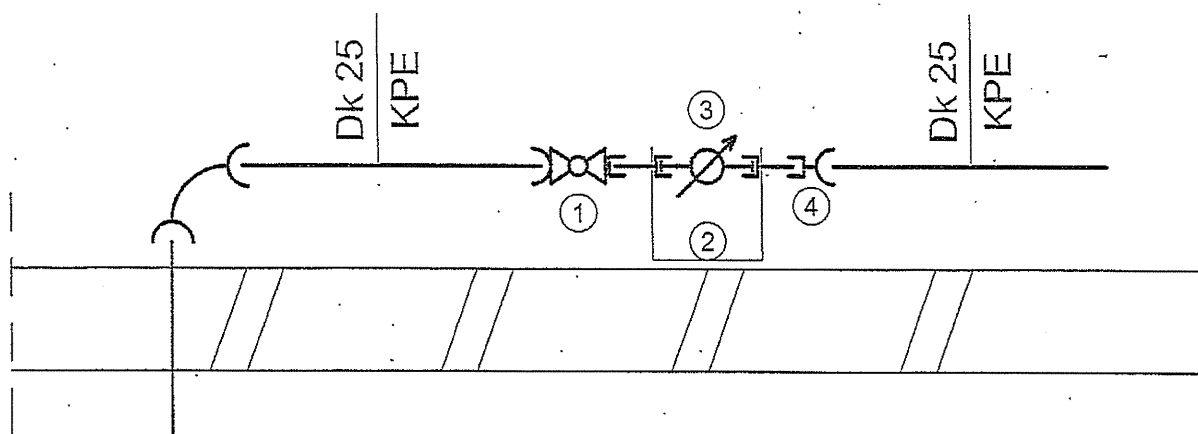
Mérete.:
mn.

Megrendelő:

Munka megnev.:

Tervező:

Falra van szerelve a mellékmérő



sorsz.	Megnevezés	Gyártmány	Rendelési szám	Méret	Darab
1.	Golyóscsap (tok-belső menet)	GREINER	art 6552.45	3/4"	1
2.	Vízmérőóra kengyel	GREINER	art 7911.xx	3/4"	1
3.	Vízmérő óra	SENSUS	-	NA 13	1
4.	Menetes tok (belső menettel)	ISIFLO	T-116	Dk 25 / 3/4"	1