

# MŰSZAKI LEÍRÁS

Cím:.....

## Kútmérős hálózathoz mellékmérő beépítése

---

### Megrendelő:

Név:.....

Cím:.....

### Tervező:

Név:.....

Cím:.....

### Kivitelező:

Név:.....

Cím:.....

### A tervezéshez felhasznált adatok:

- Vízi közműhálózat nyilvántartási térképe
- Helyszíni felmérés

### Előzmények:

A megbízó a kertjében egy kutat alakított ki. A kútból kinyert vizet locsolásra és szociális célra is fel szeretné használni. A kútvíz szociális célú felhasználása kizárólag a mellékhelyiségben és a fürdőszobában történő vízfelhasználásra korlátozódhat. Ezen vízmennyiség fogyasztásának mérésére, külön mellékmérőt kell beépíteni, ami alapján a csatornadíj számlázásra kerül.

A locsolás során elhasznált kútvízből nem keletkezik szennyvíz, ezért az nem kerül bekötésre a közcsatorna hálózatba. Így annak mérésére nincs szükség.

Tervezett megoldás:

- *Vízmérőhely kialakítása:* A locsolóhálózat és a szociális vízhálózat nem köthető össze. A kútból kinyert szociális célra felhasznált vízmennyiség méréséhez külön mellékmérőt kell beépíteni, melynek pontos helye a helyszínrajzon méretezett. A locsolási célú mellékvízmérő telepítése során nem követelmény az önálló mérőakna kialakítása. A vízmérő állagának megóvása és a fagyvédelem biztosítása a fogyasztó kötelessége.
- *Beépítendő szerelvények:*

- |                                                                                                        |            |      |
|--------------------------------------------------------------------------------------------------------|------------|------|
| 1. Golyóscsap GREINER Art 6552.45                                                                      | 3/4"       | 1 db |
| 2. Falhoz rögzítő kengyel GREINER Art 7911.xx                                                          | 3/4"       | 1 db |
| 3. Locsolóvíz-mérő óra tip.: Sensus<br>(Amennyiben aknában kerül elhelyezésre csak fedeles mérő lehet) | NA 13      | 1 db |
| 4. Menetes tok csatlakozó idom ISIFLO T-116                                                            | Dk 25/3/4" | 1 db |

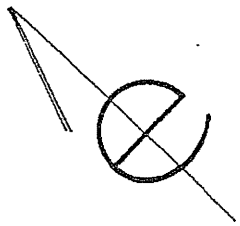
Dátum:.....

-----  
Tervező

-----  
Nyilatkozat:

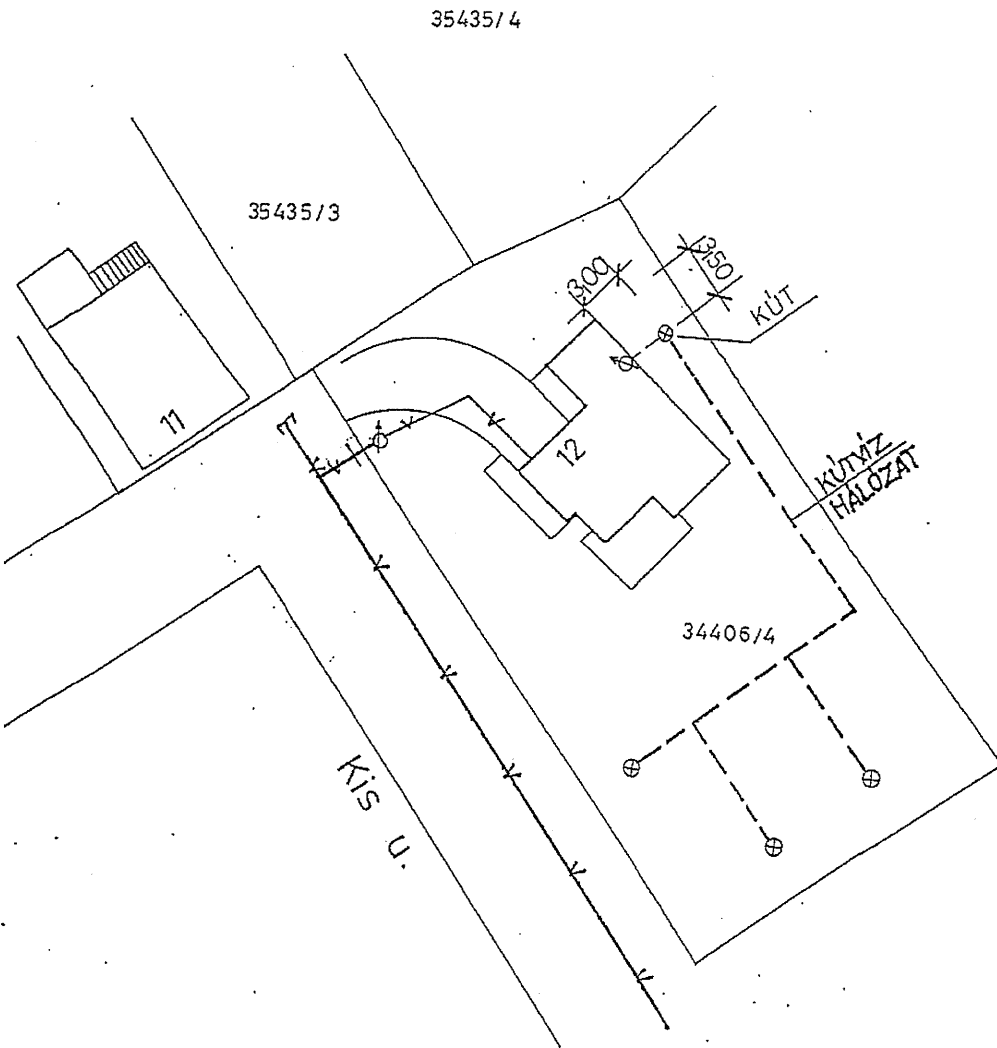
A városi ivóvíz hálózat és a kútból vett vízhálózat külön – külön rendszeren üzemel.  
A két hálózat nincs összekötve.

-----  
Épület tulajdonosa

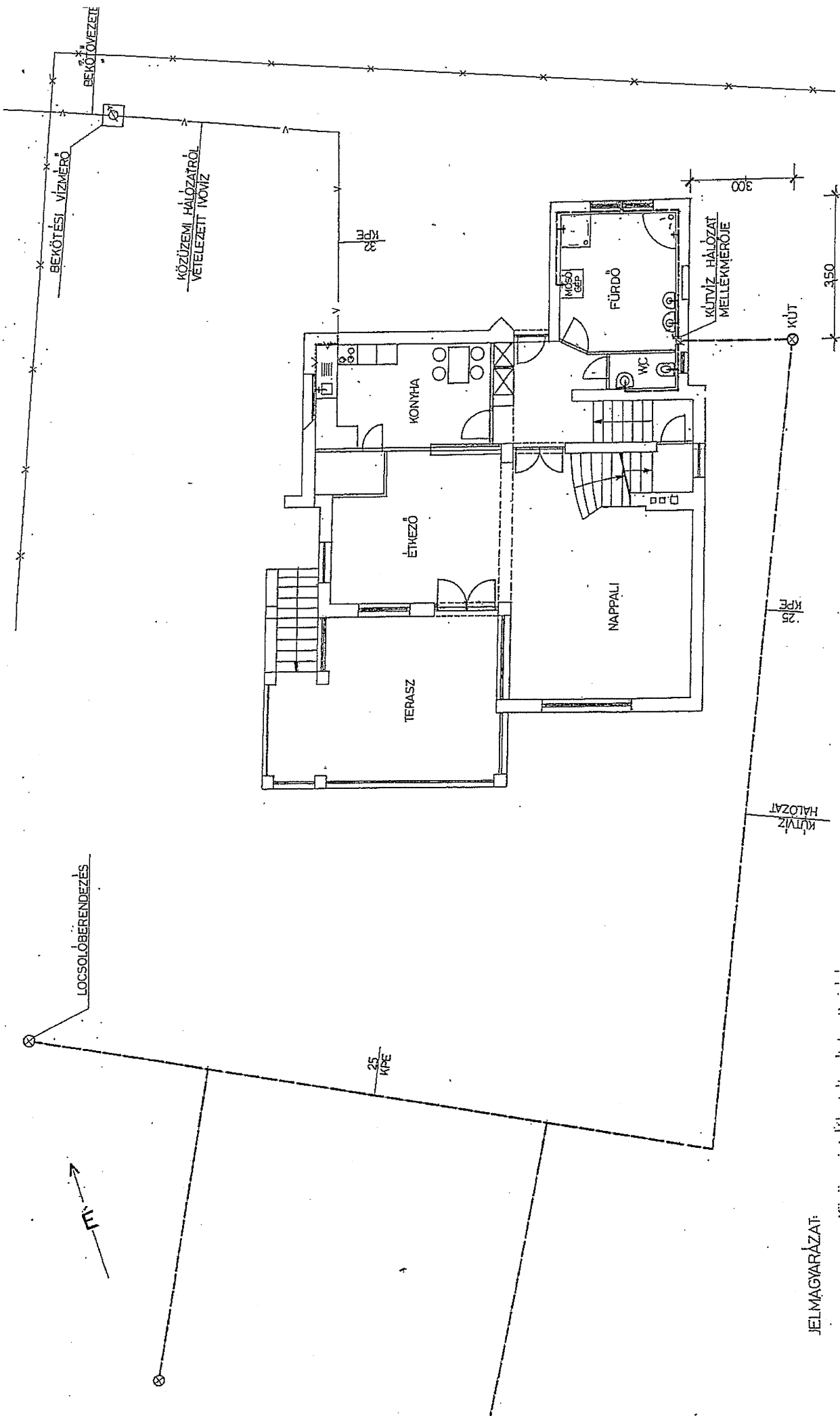


### JELMAGYARÁZAT:

- v — Közüzeti hálózatról vételezett ivóvíz
- - - - - Kútvíz hálózat
- - - ⊕ - - - Kútvíz hálózat mellékmérője



KÚTVÍZ HÁLÓZAT LOCSOLÓRENDSZERREL



**JELMAGYARÁZAT:**

- v — Közüzemi hálózatról vételezett ivóvíz
- — — Kútvíz hálózat
- — — Kútvíz hálózat mellékmerője

**KÜTVÍZ HÁLÓZAT LOCSOLÓRENDSZERREL**

# Csomóponti vázlat

Cs.p. száma:

Dátum:

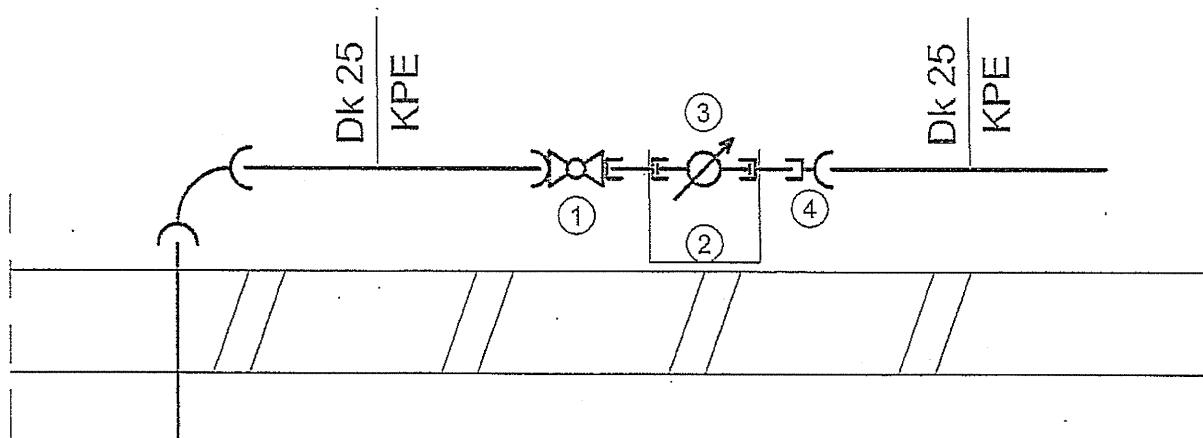
Mérete.:  
mn.

Megrendelő:

Munka megnev.:

Tervező:

Falra van szerelve a mellékmérő



sorsz.	Megnevezés	Gyártmány	Rendelési szám	Méret	Darab
1.	Golyóscsap (tok-belső menet)	GREINER	art 6552.45	3/4"	1
2.	Vízmérőóra kengyel	GREINER	art 7911.xx	3/4"	1
3.	Vízmérő óra	SENSUS	-	NA 13	1
4.	Menetes tok (belső menettel)	ISIFLO	T-116	Dk 25 / 3/4"	1